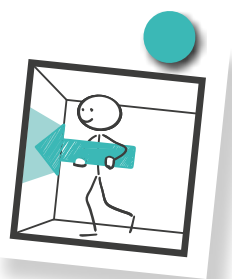


# DECOFLAIR® 3D WALL PANELS

## INSTRUÇÕES DE INSTALAÇÃO



### Preparação

Os DECOFLAIR® 3D WALL PANELS devem ser guardados na horizontal e num local seco. A temperatura recomendada é de +15 °C a +25 °C. Para melhores resultados, o armazenamento e a instalação serão feitos em condições de humidade e a temperaturas perto das encontradas nas divisões após a montagem. A aplicação sobre um suporte húmido, bem como a temperaturas muito altas, está excluída.

Limpe as bordas e a parte de trás dos painéis com uma esponja ligeiramente húmida para tirar bem o pó e deixe secar. Certifique-se também de que o suporte está limpo, sem pó nem gordura.

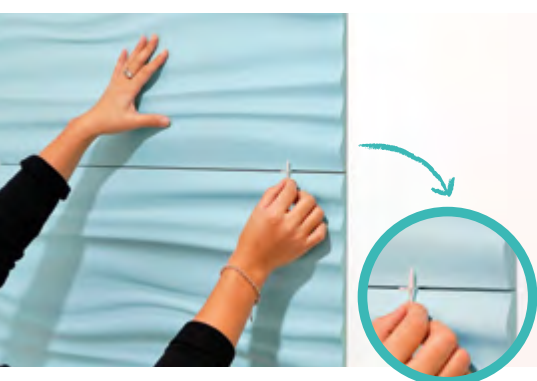


**NMC sa**  
Gert-Noël-Strasse – B-4731 Eynatten  
☎ +32 87 85 85 00 – 📠 +32 87 85 85 11  
info@nmc.eu

[www.nmc.eu](http://www.nmc.eu)



# DECOFLAIR® 3D WALL PANELS



## Instalação com juntas visíveis

1. Pinte os painéis com um rolo para superfícies lisas ou com uma pistola. Certifique-se também de aplicar uma camada de tinta nas bordas dos painéis.

NOTA: Os DECOFLAIR® 3D WALL PANELS são compatíveis com tintas hidrossolúveis e vernizes de dispersão acrílicos ou PU e com verniz à base de resina alquídica. Recomenda-se efectuar testes preliminares.

2. Com a ajuda de um painel trace uma linha para determinar o alinhamento final dos painéis.

3. Empurre os pregos de apoio na linha inferior durante o tempo de secagem, em caso de instalação livre

4. Garanta a coerência entre a cor da junta do fundo e a cor final dos painéis.

5. Aplicar a cola DECOFLAIR® PLUS de maneira regular o lado de trás dos painéis tendo o cuidado de aplicá-la nas bordas.

Consumo de cola:

±1 cartucho de cola para 4 DECOFLAIR® 3D WALL PANELS

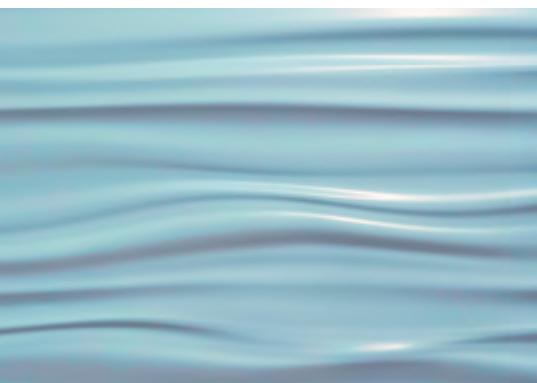
6. Posicione os painéis e pressione-os firmemente até que a cola adere, de acordo com as recomendações do fabricante da cola

7. Para obter uma instalação com juntas uniformes, utilize entre cada painel cruces de 2 mm

**Nota importante:** certifique-se de que as juntas entre os painéis não têm cola.

# DECOFLAIR®

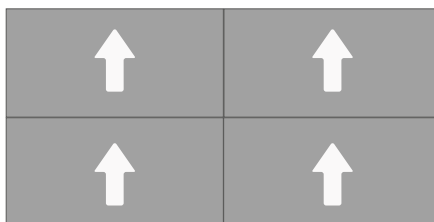
## 3D WALL PANELS



### Instruções adicionais

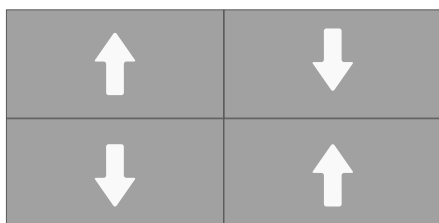
- Os DECOFLAIR® WALL PANELS são destinados apenas para uso em interiores.
- Após a instalação, as ligações permanecem ligeiramente visível. Isso não é motivo para reclamação.
- O poliuretano pode sofrer uma ligeira deformação em caso de aumento das variações de temperatura e da humidade do ar.
- Os DECOFLAIR® 3D WALL PANELS podem suportar temperaturas até +60 °C
- Os recortes nos painéis podem ser feitos com qualquer tipo de serra com dentes finos. Também podem ser feitos recortes nos painéis de parede para inserir interruptores, tomadas, etc.
- Para o modelo BUBBLES/SAHARA, por favor, verifique a direcção de colocação indicada pela seta na parte de trás do painel.

### Bubbles & Sahara



- Outras possibilidades de instalação:

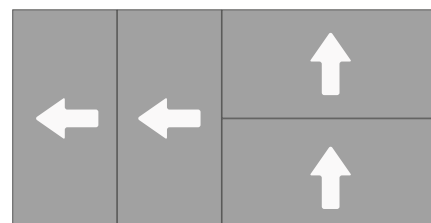
### Ocean & Laces



### Laces



### Laces



**NMC sa** reserves the right to update the product line or its technical features to the state-of-the-art technology anytime and without previous announcement. All given information is to the best of our knowledge. If you have any questions concerning technical details please contact the **NMC sa** information service. Any partial reproduction or reprint shall require our explicit approval.

This data sheet has been prepared in accordance with the current state of our knowledge. We reserve the right to make modifications without prior notice. Without a written agreement to the contrary, our studies, descriptions, notices, advice or other technical documents concerning the functionality, behaviour or performance of goods are supplied as an indication only according to the common use of the goods under normal conditions of application, use and climate (moderate European regions), or those indicated to us by customers in writing. Save for the existence of fraud or gross negligence on our part, these studies, recommendations and other technical documents do not engage our liability. It is the customer's responsibility to check that they are suitable for the intended use.

A nossa empresa declina qualquer responsabilidade em caso de não-conformidade com as instruções de instalação.

[www.nmc.eu](http://www.nmc.eu)

**NMC sa**  
Gert-Noël-Strasse – B-4731 Eynatten  
☎ +32 87 85 85 00 – 📠 +32 87 85 85 11  
info@nmc.eu

