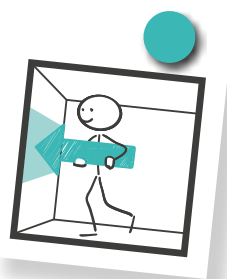


DECOFLAIR® 3D WALL PANELS

ISTRUZIONI DI POSA



Preparazione

I pannelli DECOFLAIR® 3D WALL PANELS devono essere conservati all'asciutto e su superficie piana. La temperatura consigliata è compresa fra +15 e +25°C. Per un risultato ottimale, stoccaggio e posa devono avvenire in condizioni di umidità e temperatura vicine a quelle presenti nei locali dopo il montaggio. Da evitare sia la posa su supporto umido che a temperature molto elevate.

Asciugare i bordi e la superficie posteriore dei pannelli con una spugna leggermente umida, in modo da eliminare bene la polvere. Lasciar asciugare. Controllare anche che il supporto sia asciutto e privo sia di polvere che di grasso.

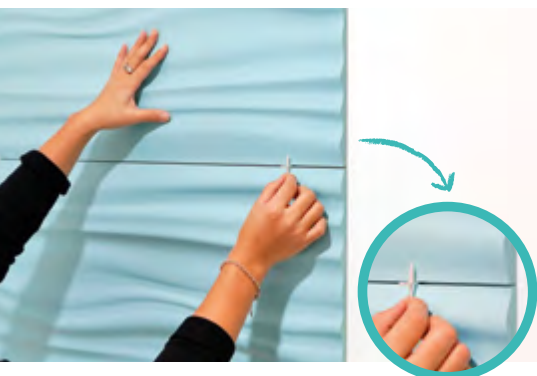


NMC sa
Gert-Noël-Strasse – B-4731 Eynatten
☎ +32 87 85 85 00 – 📠 +32 87 85 85 11
info@nmc.eu

www.nmc.eu



DECOFLAIR® 3D WALL PANELS

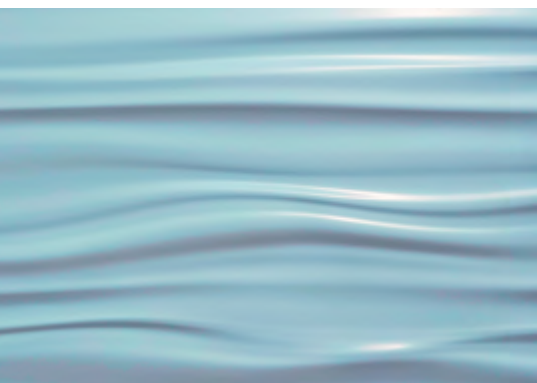


Posa con giunti apparenti

1. Dipingere i pannelli a spray o con un rullo per superfici lisce.
Assicurarsi di aver applicato uno strato di pittura anche lungo tutto il bordo dei pannelli.
NOTA: I DECOFLAIR® 3D WALL PANELS sono compatibili con le pitture idrosolubili e le vernici a dispersione a base acrilica o PU, nonché con gli smalti a base di resina alchidica. Si consiglia, tuttavia, di eseguire delle prove preliminari.
2. Utilizzando un pannello, tracciare linee di riferimento, per determinare l'allineamento finale dei pannelli.
3. In caso di posa libera, piantare dei chiodi di sostegno sulla linea inferiore, per il tempo di asciugatura della colla.
4. Far sì che vi sia uniformità fra il colore di fondo del giunto e il colore finale dei pannelli.
5. Incollare in modo regolare il lato posteriore dei pannelli con DECOFLAIR® PLUS, assicurandosi di aver applicato il prodotto lungo tutto il bordo.
Consumo di colla: ± 1 cartuccia per 4 DECOFLAIR® 3D WALL PANELS.
6. Allineare i pannelli, quindi premerli con forza per il tempo di presa della colla, rispettando le istruzioni del fabbricante della colla.
7. Per realizzare una posa con giunti uniformi, utilizzare distanziatori a croce di 2 mm fra un pannello e l'altro.

Nota importante: controllare che i giunti fra i pannelli siano privi di colla.

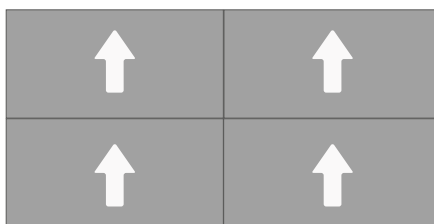
DECOFLAIR® 3D WALL PANELS



Istruzioni complementari

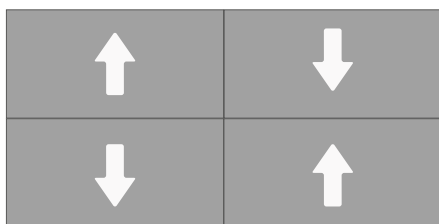
- I DECOFLAIR® 3D WALL PANELS sono progettati unicamente per uso interno.
- Dopo la posa, i raccordi restano leggermente visibili. La cosa non può dar adito ad alcun reclamo.
- Il poliuretano può subire una leggera deformazione in caso di forti variazioni delle temperature e dei tassi di umidità.
- I DECOFLAIR® WALL PANELS possono resistere a temperature fino a +60°C.
- I pannelli possono essere tagliati utilizzando qualsiasi tipo di sega a denti fitti. All'interno dei Wall Panels è anche possibile eseguire un taglio per inserirvi interruttori, prese di corrente, ecc.
- Per il modello BUBBLES/SAHARA, rispettare la direzione di posizionamento indicata dalla freccia sul retro del pannello.

Bubbles & Sahara

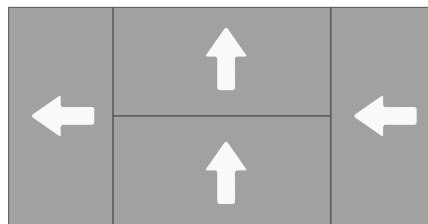


- Altre possibilità di posa:

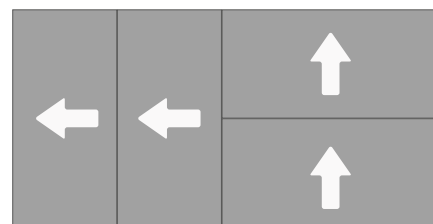
Ocean & Laces



Laces



Laces



NMC sa si riserva il diritto di aggiornare la linea di prodotti o le sue caratteristiche tecniche in funzione dell'avanzamento della tecnologia in qualsiasi momento e senza alcun preavviso. Tutte le informazioni fornite sono al meglio delle nostre conoscenze. Per eventuali domande riguardanti dettagli tecnici si prega di contattare il servizio di informazione **NMC sa**. Qualsiasi riproduzione parziale o ristampare richiede la nostra approvazione esplicita.

La presente scheda è stata elaborata in base allo stato attuale delle nostre conoscenze. Ci riserviamo il diritto di eseguire eventuali modifiche senza preavvisi. Tranne in caso di indicazione contraria per iscritto, i nostri studi, schizzi, pareri, consigli e altri documenti tecnici relativi a funzionalità, a comportamento o eventuale resa delle merci sono dati a titolo indicativo in funzione dell'uso più comune delle merci in condizioni normali di applicazione, uso e condizioni climatiche (regioni medie d'Europa) o di quanto è indicato per iscritto dal cliente. Sotto riserve dell'esistenza di dolo o di colpa grave da parte nostra, tali studi, raccomandazioni o altri documenti tecnici non impegnano la nostra responsabilità. Il cliente ha la responsabilità di verificarli e di verificare l'idoneità all'uso cui sono destinati.

La nostra azienda declina qualsiasi responsabilità in caso di mancato rispetto delle istruzioni di posa.

www.nmc.eu

NMC sa
Gert-Noël-Strasse – B-4731 Eynatten
☎ +32 87 85 85 00 – 📠 +32 87 85 85 11
info@nmc.eu

