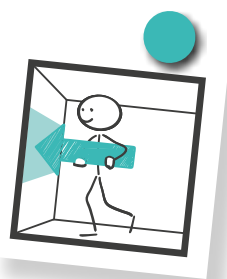


# DECOFLAIR® 3D WALL PANELS

## MANUAL DE INSTALACIÓN



### Preparación

Los paneles DECOFLAIR® 3D WALL PANELS deben almacenarse en un lugar seco y en posición horizontal. La temperatura de almacenamiento recomendada es de +15°C a +25°C. A fin de obtener el mejor resultado, se aconseja que tanto el almacenamiento como la colocación de los paneles se hagan en condiciones de humedad y temperatura similares a las que presenten las habitaciones después de la instalación. Debe evitarse la instalación sobre superficies húmedas o con temperaturas muy elevadas.

A fin de eliminar el polvo completamente, limpiar los bordes y la superficie posterior de los paneles con una esponja ligeramente húmeda y dejar secar. Procure asimismo que el soporte esté limpio, desempolvado y sin grasa.

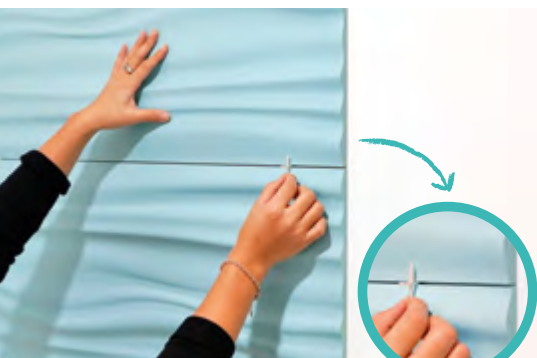


**NMC sa**  
Gert-Noël-Strasse – B-4731 Eynatten  
☎ +32 87 85 85 00 – 📠 +32 87 85 85 11  
info@nmc.eu

[www.nmc.eu](http://www.nmc.eu)



# DECOFLAIR® 3D WALL PANELS

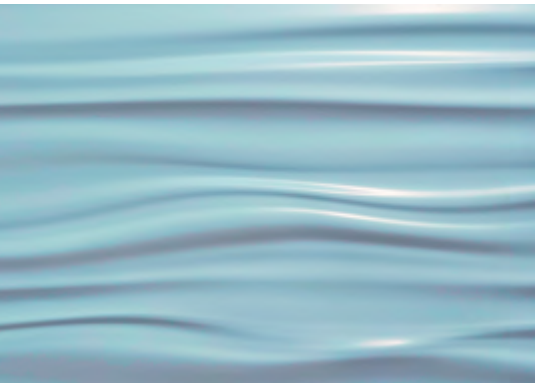


## Instalación con juntas aparentes

1. Pintar los paneles utilizando un rodillo para superficies lisas o un pulverizador de pintura. Procure igualmente aplicar una capa de pintura sobre el canto de los paneles.  
Nota: Los paneles DECOFLAIR® 3D WALL PANELS son compatibles con cualquier tipo de pinturas hidrosolubles y barnices de dispersión acrílicos o de poliuretano, así como barnices a base de resinas alquídicas. No obstante, se recomienda efectuar pruebas previamente.
2. Trazar líneas guía utilizando un panel a fin de determinar el alineamiento final de los paneles.
3. En caso de libre instalación, colocar clavos sujetadores sobre la línea inferior hasta que el pegamento se seque.
4. Procurar que haya uniformidad entre el color del fondo de junta y el color final del panel.
5. Aplicar el pegamento DECOFLAIR® PLUS en la cara posterior de repartiéndolo de manera uniforme y procurando cubrir bien el contorno.  
Consumo de pegamento:  $\pm 1$  cartucho de pegamento para 4 paneles DECOFLAIR® 3D WALL PANELS.
6. Posicionar los paneles y presionar hasta que el pegamento se endurezca respetando las recomendaciones del fabricante del pegamento.
7. A fin de que las juntas de los paneles sean uniformes, se recomienda colocar crucetas de 2 mm entre cada panel.

**Nota importante:** procure que el pegamento no se introduzca en las juntas de los paneles.

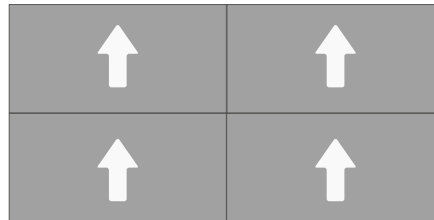
# DECOFLAIR® 3D WALL PANELS



## Instrucciones adicionales

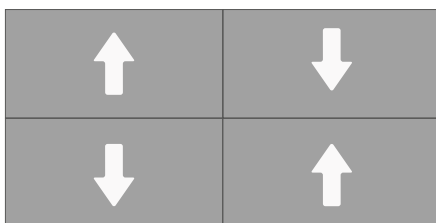
- Los paneles DECOFLAIR® 3D WALL PANELS están diseñados para ser utilizados únicamente en espacios interiores.
- Después de la instalación, el empalme de los paneles queda ligeramente visible. Esto no podrá justificar ninguna reclamación.
- El poliuretano puede sufrir una ligera deformación en caso de que la temperatura y el grado de humedad sufran grandes variaciones.
- Los paneles DECOFLAIR® 3D WALL PANELS pueden soportar temperaturas de hasta +60 °C.
- Los paneles pueden recortarse utilizando cualquier tipo de sierra con dentado fino. En los paneles DECOFLAIR® 3D WALL PANELS pueden hacerse igualmente cortes a fin de dejar espacio para colocar interruptores, tomacorrientes, etc.
- Cuando se trate de instalar paneles del modelo BUBBLES/SAHARA, deberá respetarse el sentido de colocación indicado por la flecha situada en el dorso del panel.

### Bubbles & Sahara

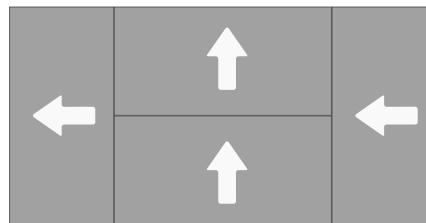


- Otras posibilidades de colocación:

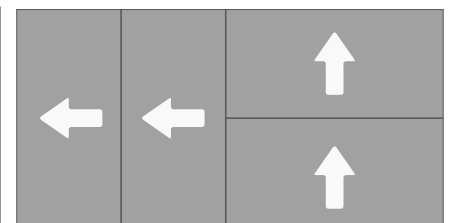
### Ocean & Laces



### Laces



### Laces



NMC sa se reserva el derecho a actualizar su línea de productos o la de las características técnicas de los mismos en cualquier momento y sin previo aviso. La información proporcionada es la mejor según nuestro conocimiento y experiencia. Si usted tiene alguna pregunta acerca de los datos técnicos de alguno de nuestros productos, por favor póngase en contacto con el servicio de atención al cliente de NMC sa. Cualquier reproducción parcial o reimpresión requiere nuestra aprobación explícita.

Esta ficha ha sido redactada de acuerdo al estado actual de nuestros conocimientos. Nos reservamos el derecho de proceder a cualquier modificación sin previo aviso. Salvo disposición en contrario, establecida por escrito, nuestros estudios, croquis, opiniones, recomendaciones u otros documentos técnicos concernientes a la funcionalidad, el comportamiento o, si se aplica, el rendimiento de nuestros productos se comunican a título indicativo y en función del uso más corriente de dichos productos en condiciones normales de aplicación, de utilización y de clima (regiones templadas de Europa) o de aquellas que nos hayan sido indicadas, por escrito, por el cliente. Salvo en caso de dolo o falta grave de nuestra parte, nuestra responsabilidad no se verá comprometida por dichos estudios, recomendaciones y otros documentos técnicos. El cliente tendrá la responsabilidad de controlar y verificar su adecuación con el uso que éste le haya asignado.

Nuestra empresa no asumirá responsabilidad alguna en caso de incumplimiento de las instrucciones de colocación.

[www.nmc.eu](http://www.nmc.eu)

**NMC sa**  
Gert-Noël-Strasse – B-4731 Eynatten  
☎ +32 87 85 85 00 – 📠 +32 87 85 85 11  
info@nmc.eu

