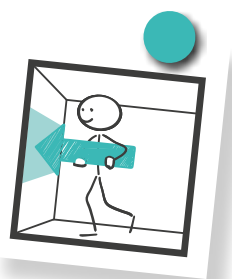


# DECOFLAIR® 3D WALL PANELS MONTAGEANLEITUNG



## Vorbereitung

DECOFLAIR® 3D WALL PANELS müssen trocken und flach gelagert werden. Die empfohlene Temperatur beträgt 15°C bis +25°C. Für ein optimales Ergebnis sollten die Luftfeuchtigkeits- und Temperaturbedingungen bei der Lagerung und Anbringung möglichst denjenigen entsprechen, die nach der Montage in den Räumen herrschen. Die Verlegung darf nicht auf feuchten Untergründen oder bei sehr hohen Temperaturen erfolgen.

Die Kanten und die Rückseite der Platten mit einem leicht feuchten Schwamm gut abwischen, um jeglichen Staub zu entfernen und trocknen lassen. Auch der Untergrund muss sauber, staubfrei und frei von Fett sein.

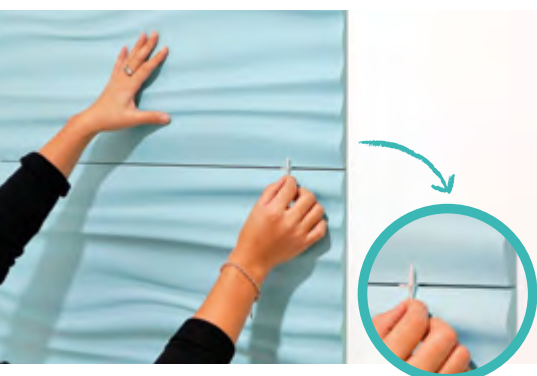


**NMC sa**  
Gert-Noël-Strasse – B-4731 Eynatten  
☎ +32 87 85 85 00 – 📠 +32 87 85 85 11  
info@nmc.eu

[www.nmc.eu](http://www.nmc.eu)



# DECOFLAIR® 3D WALL PANELS

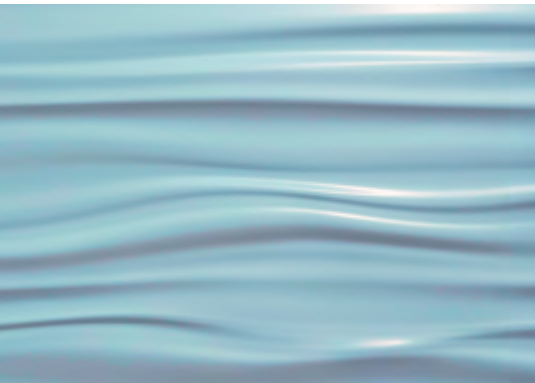


## Montage mit sichtbaren Fugen

1. Die Paneele mit einer Rolle für glatte Flächen streichen oder die Farbe mit einer Spritzpistole oder Sprühdose anbringen. Achten Sie darauf, auch die Kanten der Paneele mit einer Farbschicht zu versehen.  
ANM.: DECOFLAIR® 3D Wall Panels sind mit wasserverdünnbaren Dispersionsfarben und Dispersionslacken auf Acryl- oder PU-Basis sowie Alkydharzlacken kompatibel. Allerdings wird empfohlen einen Probeanstrich durchzuführen.
2. Zeichnen Sie mit Hilfe eines Paneels Messmarken ein um die endgültige Ausrichtung der Paneele zu bestimmen.
3. Im Fall von freistehender Montage, schlagen Sie während der Trockenzeit an der untersten Verlegelinie Stütznägel zur Festigung ein.
4. Achten Sie auf Übereinstimmung zwischen der Farbe des Untergrundes und der endgültigen Farbe der Paneele.
5. Streichen Sie die Rückseite der Paneele gleichmäßig mit dem Kleber DECOFLAIR® PLUS ein, indem Sie sorgfältig darauf achten, die Außenränder mit einem durchgehenden Kleberstrang zu versehen.  
Kleberverbrauch:  $\pm 1$  Kartusche Kleber für 4 DECOFLAIR® 3D Wall Panels.
6. Positionieren Sie die Paneele und drücken Sie diese fest an bis der Kleber haftet, entsprechend den Empfehlungen des Kleberherstellers.
7. Um eine Montage mit gleichmäßigen Fugen zu erreichen, verwenden Sie zwischen jedem Paneel Fliesenkreuze von 2mm.

**Wichtiger Hinweis:** Stellen Sie sicher, dass die Fugen zwischen den Paneelen frei von Kleber sind.

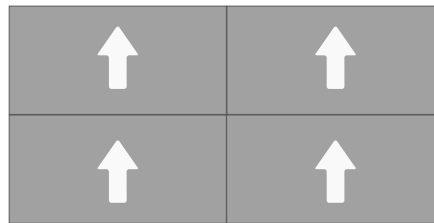
# DECOFLAIR® 3D WALL PANELS



## Zusätzliche Hinweise

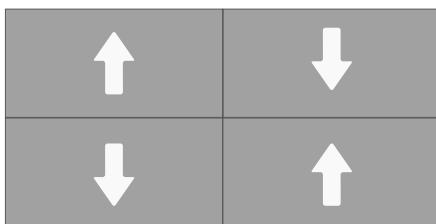
- Die DECOFLAIR® 3D Wall Panels dürfen nur für den Innenbereich verwendet werden.
- Nach der Montage bleiben die Stöße leicht sichtbar. Dies stellt keinen Reklamationsgrund dar.
- Polyurethan kann sich bei erhöhten Temperatur- und Luftfeuchtigkeitschwankungen leicht verformen.
- DECOFLAIR® 3D Wall Panels halten Temperaturen bis zu +60°C stand.
- Die Paneele können mit einer fein-gezahnten Säge geschnitten werden. Es können auch Aussparungen in den Wandpaneelen vorgenommen werden um Schalter, Steckdosen usw. zu integrieren.
- Bei Modell Bubbles/Sahara ist für die Montage die durch den Pfeil auf der Rückseite vorgegebene Richtung zu berücksichtigen.

## Bubbles & Sahara

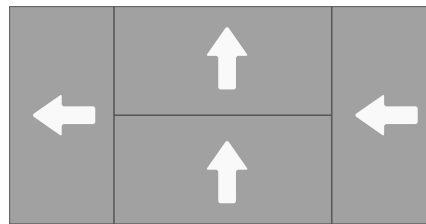


- Sonstige Verlegemöglichkeiten:

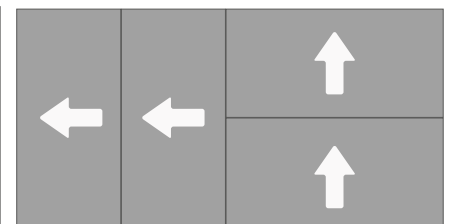
## Ocean & Laces



## Laces



## Laces



Unsere Firma haftet nicht bei Nichteinhaltung der Montageanleitung.