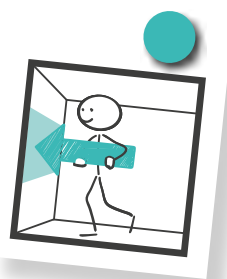


# DECOFLAIR® 3D WALL PANELS

## NOTICE DE POSE



### Préparation

Les panneaux DECOFLAIR® 3D WALL PANELS doivent être entreposés au sec et à plat. La température recommandée est de +15°C à +25°C. Pour un résultat optimal, le stockage et la pose se feront dans des conditions d'humidité et de températures proches de celles présentes dans les pièces après le montage. La pose sur support humide ainsi qu'à des températures très élevées, est à exclure.

Essuyer les bords et la surface arrière des panneaux avec une éponge légèrement humide afin de bien dépoussiérer et laisser sécher. Veiller également à ce que le support soit propre, dépoussiéré et dégraissé.

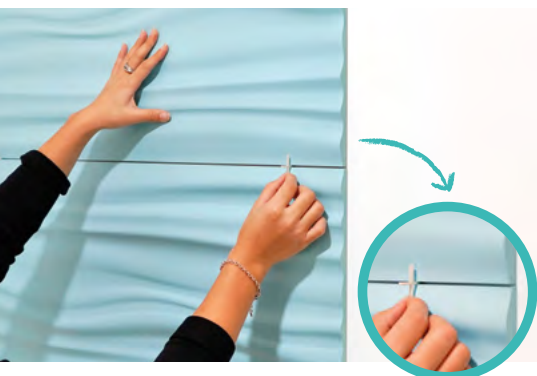


**NMC sa**  
Gert-Noël-Strasse – B-4731 Eynatten  
☎ +32 87 85 85 00 – 📠 +32 87 85 85 11  
info@nmc.eu

[www.nmc.eu](http://www.nmc.eu)



# DECOFLAIR® 3D WALL PANELS

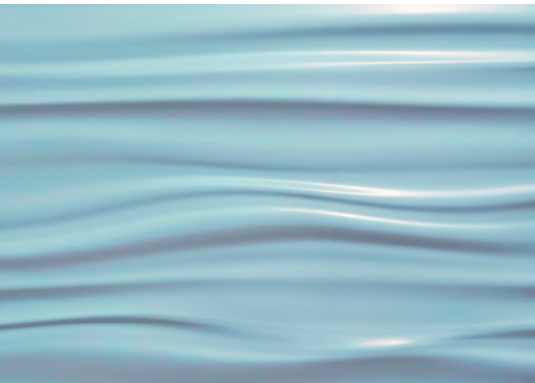


## Pose avec joints apparents

1. Peindre les panneaux à l'aide d'un rouleau pour surface lisse ou par pulvérisation. Veiller également à appliquer une couche de peinture sur la tranche des panneaux.  
Rem: Les DECOFLAIR® 3D WALL PANELS sont compatibles avec des peintures hydrosolubles et de dispersion à base d'acrylique ou PU, ainsi que de la peinture à base de résine alkyde. Il est toutefois recommandé d'effectuer des essais préalables.
2. Tracer des lignes de repères à l'aide d'un panneau pour déterminer l'alignement final des panneaux.
3. Enfoncer des clous de maintien sur la ligne inférieure le temps du séchage de la colle en cas de pose libre.
4. Veiller à une uniformité entre la couleur du fond de joint et la couleur finale du panneau.
5. Encoller de façon régulière la face arrière des panneaux avec la colle DECOFLAIR® PLUS en prenant soin d'en appliquer sur le pourtour.  
Consommation de colle: ±1 cartouche de colle pour 4 DECOFLAIR® 3D WALL PANELS.
6. Positionner les panneaux et presser le temps de la prise de la colle en respectant les recommandations du fabricant de la colle.
7. Afin de réaliser une pose avec joints uniformes, utiliser entre chaque panneau des croisillons de 2 mm.

**Remarque importante:** veillez à ce que les joints entre les panneaux soient exempts de colle.

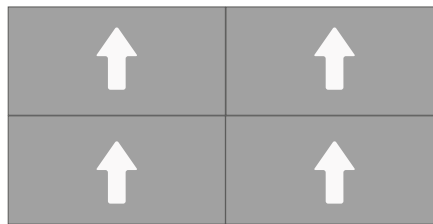
# DECOFLAIR® 3D WALL PANELS



## Instructions complémentaires

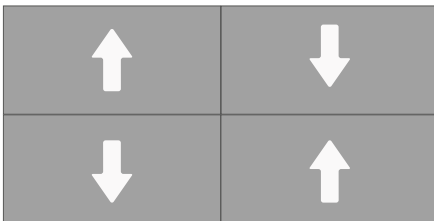
- Les DECOFLAIR® 3D WALL PANELS sont uniquement destinés à une utilisation intérieure.
- Après la pose, le raccord reste légèrement visible. Cela ne peut donner lieu à aucune réclamation.
- Le polyuréthane peut subir une légère déformation en cas de fortes variations de températures et de taux d'humidité.
- Les DECOFLAIR® 3D WALL PANELS peuvent résister à des températures allant jusqu'à +60 °C
- Les découpes dans les panneaux peuvent être effectuées avec tout type scie à denture fine. Une découpe peut également être faite dans les Wall Panels pour y insérer des interrupteurs, prises de courant, etc.
- Pour le modèle BUBBLES/SAHARA, veuillez respecter le sens de placement indiqué par la flèche au dos du panneau.

### Bubbles & Sahara

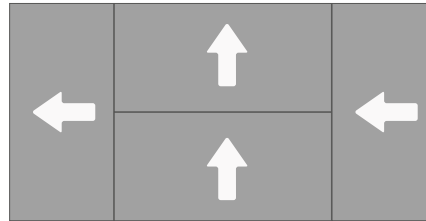


- Autres possibilités de pose:

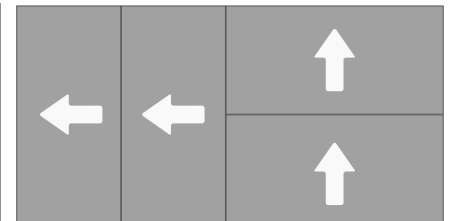
### Ocean & Laces



### Laces



### Laces



**NMC sa** se réserve le droit de modifier à tout moment et sans avis préalable les caractéristiques et la gamme de ses produits. Les informations contenues dans ce prospectus sont données sur base de bonne foi et en rapport avec les connaissances techniques actuelles. L'application correcte incombe à l'utilisateur. Si ce dernier hésite quant à l'application requise, **NMC sa** l'invite à s'informer auprès de la société ou de ses représentants.

La présente fiche a été rédigée conformément à l'état actuel de nos connaissances. Nous nous réservons le droit d'effectuer des modifications sans avertissement préalable. Sauf en cas de convention contraire par écrit, nos études, croquis, avis, conseils et autres documents techniques relatifs à la fonctionnalité, au comportement ou aux rendements éventuels des marchandises sont données à titre indicatif et en fonction de l'utilisation la plus commune des marchandises dans des conditions normales d'application, utilisation et climat (régions moyennes d'Europe) ou de ce qui est indiqué par écrit par le client. Sous réserve de l'existence de dol ou de faute grave de notre part, lesdites études, recommandations et autres documents techniques n'engagent pas notre responsabilité. Il incombe au client de les vérifier et de vérifier leur adéquation avec l'usage auquel il les destine.

Notre compagnie décline toute responsabilité en cas de non-respect de la notice de pose.

[www.nmc.eu](http://www.nmc.eu)

**NMC sa**  
Gert-Noël-Strasse – B-4731 Eynatten  
☎ +32 87 85 85 00 – 📠 +32 87 85 85 11  
info@nmc.eu

